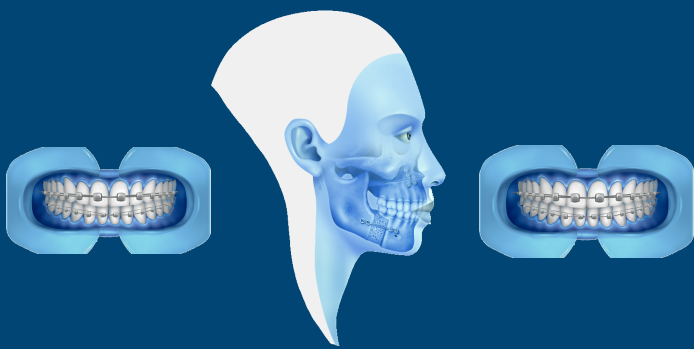


Al evaluar un caso de cirugía ortognática, el equipo médico (cirujano maxilofacial y ortodoncista) deberá decidir entre los siguientes protocolos el más indicado para obtener los mejores resultados:

# Los distintos Protocolos en Cirugía Ortognática

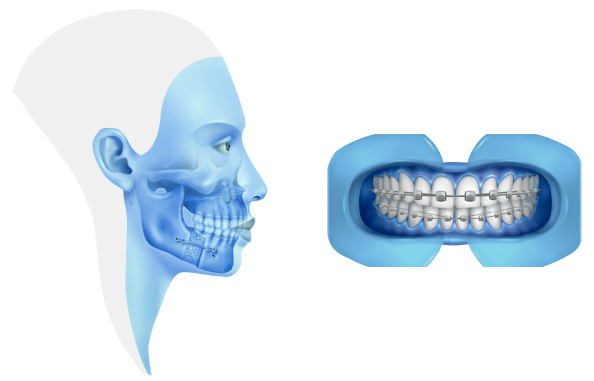


## 1.) PROTOCOLO CLÁSICO

Se sigue en la gran mayoría de las cirugías, y consiste en tratamiento ortodóncico, seguido de cirugía ortognática, y luego más tratamiento ortodóncico.

## 2.) SURGERY FIRST

En este caso, no hay tratamiento previo de ortodoncia antes de la cirugía ortognática. Indicado en pacientes que tengan los dientes bien alineados y lo único que deban corregir es la disarmonía existente entre maxilar y mandíbula.



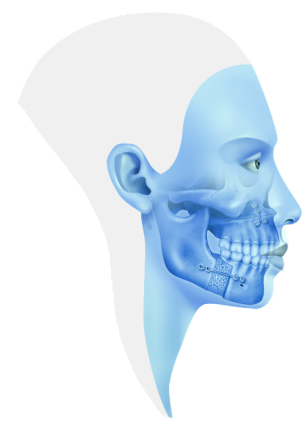
## 3.) SURGERY LAST

Tratamiento de ortodoncia seguido de cirugía ortognática sin tratamiento ortodóncico posterior. Se aplica en pacientes que ya han conseguido una buena oclusión con ortodoncia, pero que no tienen armonía facial por una mala colocación de los huesos de la cara.



## 4.) SURGERY ONLY

Únicamente cirugía ortognática. Se aplica cuando el paciente tiene una buena oclusión y únicamente necesita un reajuste de la estructura ósea, ya sea tratar problemas como la Apnea del Sueño o para lograr una mayor armonía facial.



Estos protocolos de aplicación de cirugía ortognática han sido descritos por el Profesor Federico Hernández Alfaro y su equipo de investigación, y publicados en el *International Journal of Oral and Maxillofacial Surgery*, la publicación de cirugía oral y maxilofacial más importante a nivel global.