



EN TUS VISITAS AL

INSTITUTO MAXILOFACIAL,

AYÚDANOS A PREVENIR

LA PROPAGACIÓN DEL

COVID-19

Para garantizar la seguridad de nuestros pacientes y trabajadores, hemos incorporado medidas de prevención y seguridad sanitaria

de acuerdo a los más estrictos protocolos internacionales.



Para ello, en tus
visitas al **Instituto
Maxilofacial**, es
necesario seguir
las siguientes
precauciones:



Evita venir acompañado@

Si es indispensable, trae un solo acompañante.



Evita traer muchas cosas o accesorios

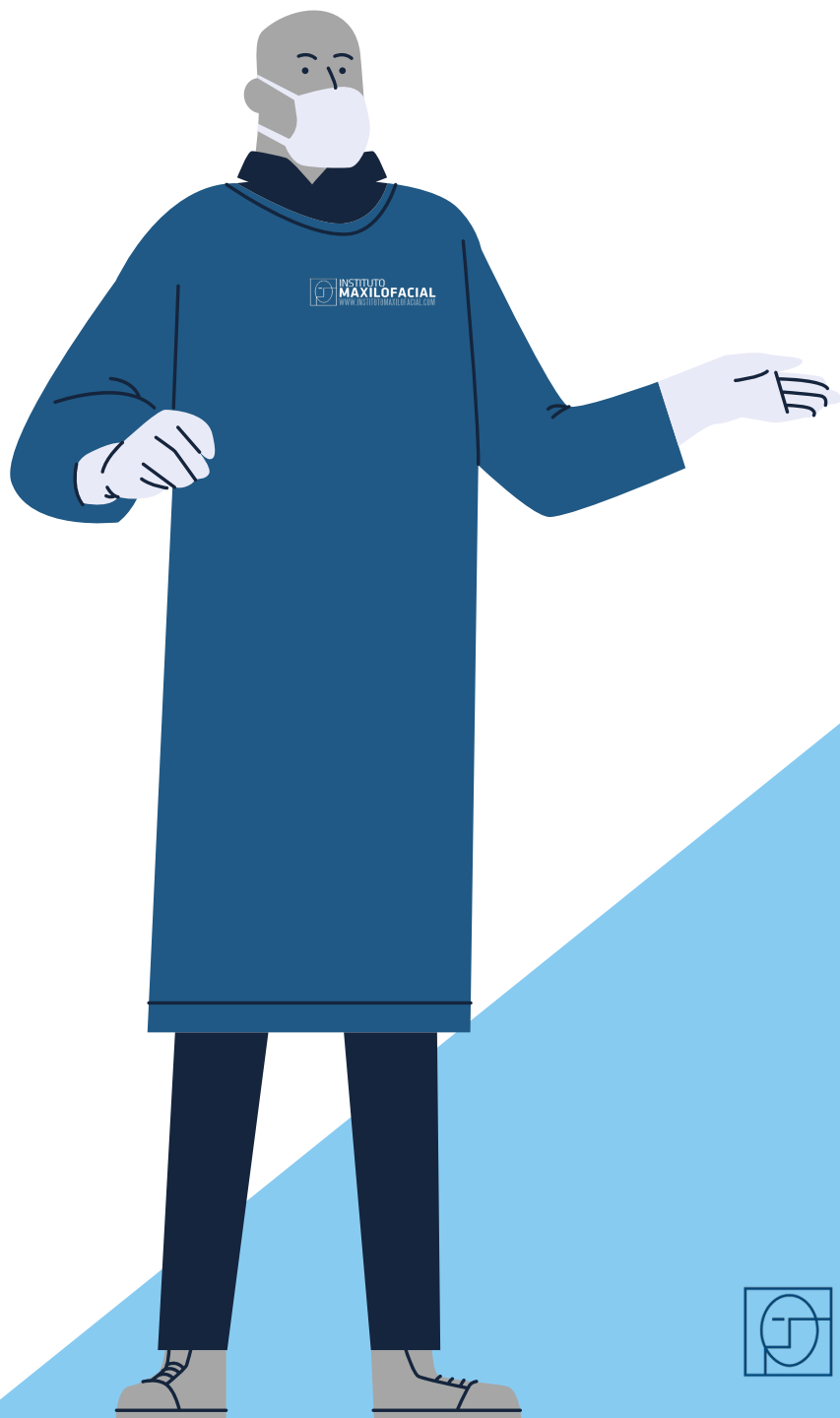
Trae solo lo indispensable; así, el proceso de desinfección será mucho más ágil y eficaz.



Llega a tiempo a tu cita programada

Ni temprano,
ni tarde. Así
evitaremos
colapsos en
las salas de
espera



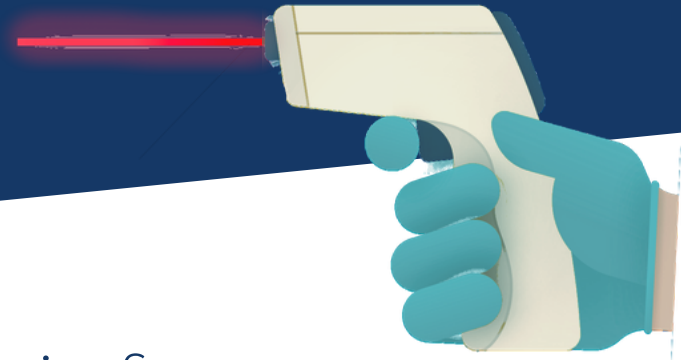


Al llegar al Instituto

encontrarás que
antes de ingresar hay
que seguir algunos
pasos:

1.

Primero, tomaremos tu temperatura.



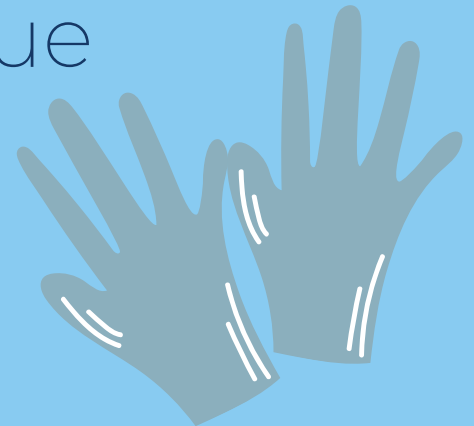
2.



Luego, desinfecta tus manos/guantes con gel desinfectante

3.

Y ponte los guantes que te proporcionaremos (si no llevas ya)



4.



Ahora, cubre tus
zapatos con los
patucos desechables

5.

Cubre tu cabello
con el gorro
protector

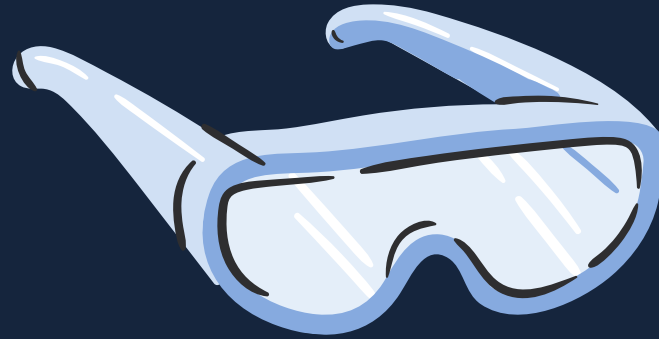


6.



Ponte la
mascarilla (si no
llevas ya una)

7.



Y ponte las
gafas
protectoras.

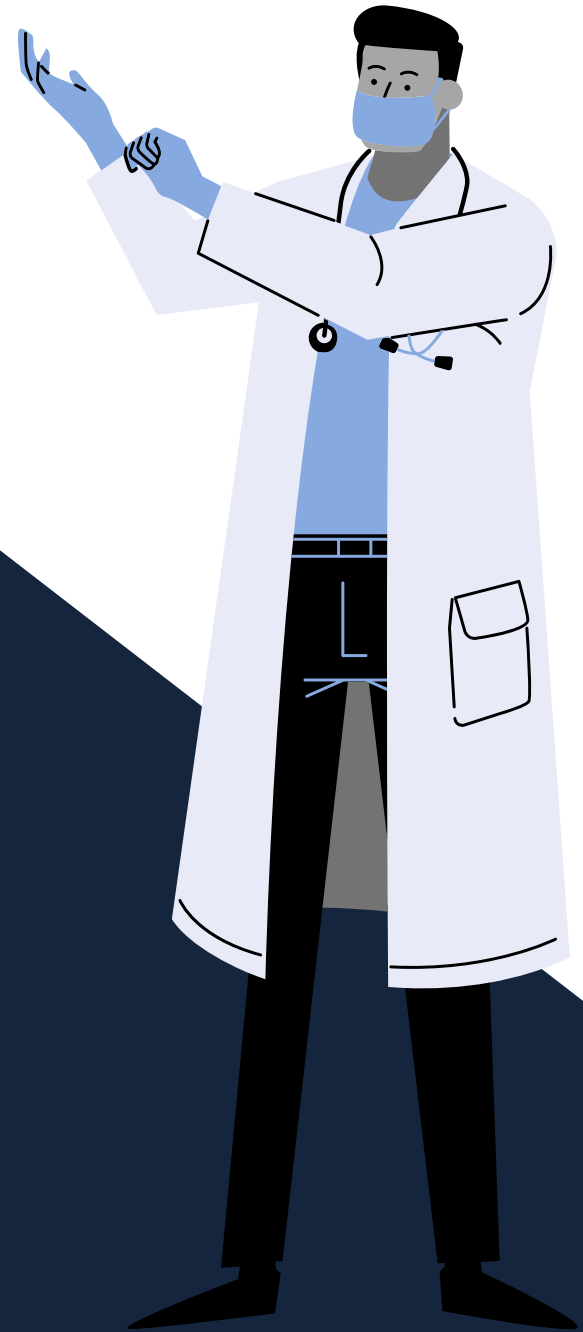
8.

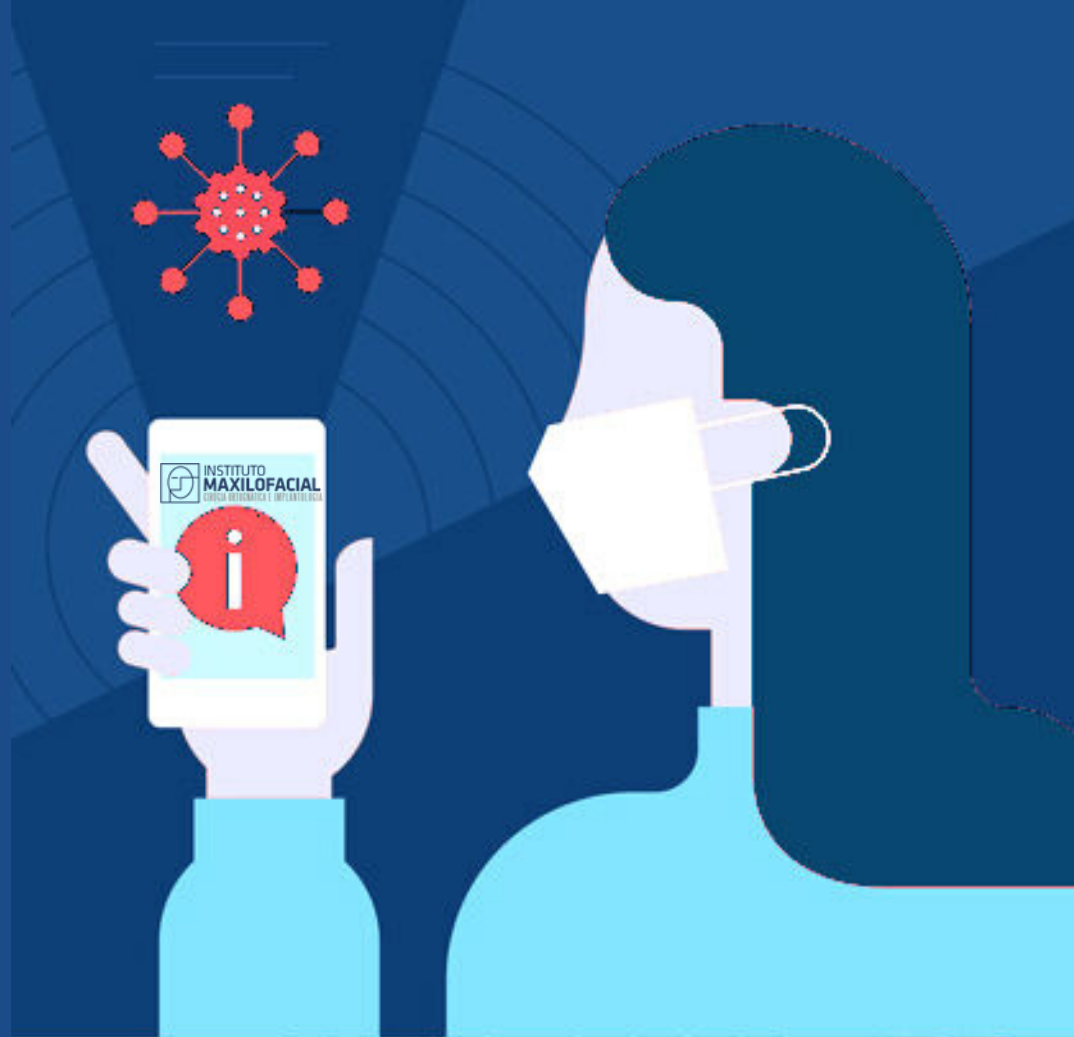
Por último,
desinfecta tus
guantes con gel.



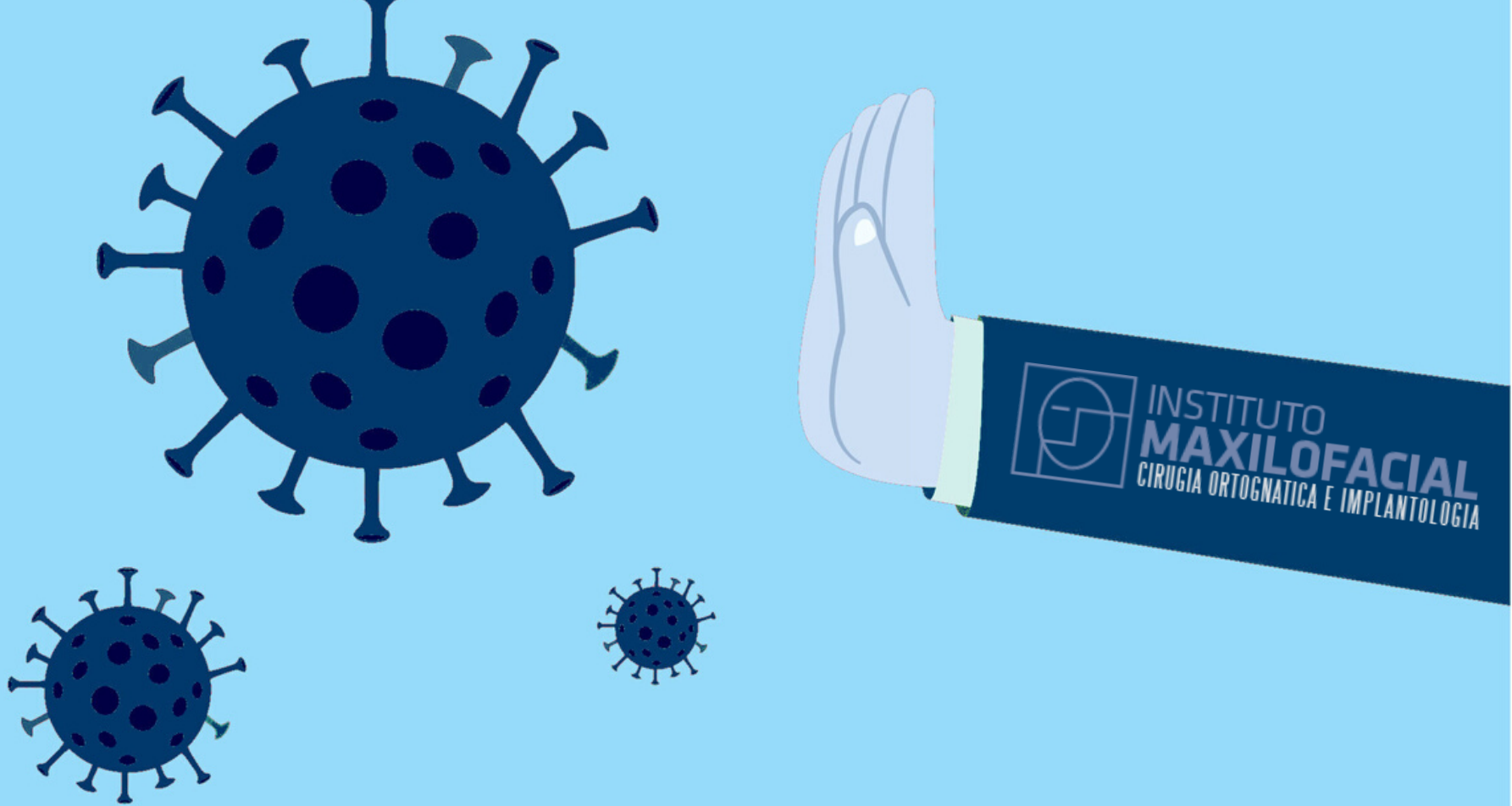
***Todo este material será
proporcionado por nosotros al
llegar al Instituto.**

Una vez
tomadas todas
las precauciones,
comenzará la visita
con tu especialista,
manteniendo también
estrictas medidas de
seguridad dentro del box.





Ya de vuelta en casa, **llámanos** si durante los días posteriores a tu visita **notas algún síntoma o desarrollas la enfermedad.**



Con tu ayuda, convertiremos las instalaciones del **Instituto Maxilofacial** en un espacio completamente seguro contra el **COVID-19**.